



LUCCHETTO PER SERRANDA 'CORBIN'



11042

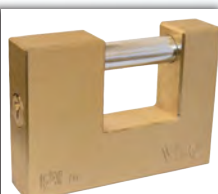


A11
CATEGORIA

Corpo in ottone. Asta di chiusura in acciaio cementato temprato. In scatola con 3 chiavi.

Codice	Descrizione	U/M	MV	CF	Rif.For.
1104200	mm 50	PZ	1	6	PL3115000000000
1104202	mm 70	PZ	1	6	PL3117000000000
1104204	mm 90	PZ	1	6	PL3119000000000

LUCCHETTO PER SERRANDA 'FAI'



11044



A11
CATEGORIA

Corpo in ottone massiccio satinato. Asta di chiusura rotante antitaglio, in acciaio cementato temprato cromata. In scatola con 2 chiavi.

Codice	Descrizione	U/M	MV	CF	Rif.For.
1104400	mm 50	PZ	1	12	505
1104402	mm 60	PZ	1	6	508
1104404	mm 70	PZ	1	6	506
1104406	mm 90	PZ	1	6	507

LUCCHETTO CORAZZATO 'SIKURO'



11050

SIKURO

A11
CATEGORIA

Corpo in ottone massiccio corazzato, cromo satinato. Asta di chiusura in acciaio cementato cromata. In scatola con 2 chiavi.

Codice	Descrizione	U/M	MV	CF	Rif.For.
1105000	mm 81	PZ	1	6	SK80/A
1105002	mm 91	PZ	1	6	SK90/A

LUCCHETTO CORAZZATO 'FAI'



11052



A11
CATEGORIA

Corpo in ottone forgiato monoblocco. Corazza in acciaio cementato temprato cromata. Asta di chiusura rotante antitaglio, in acciaio cementato temprato cromata. In scatola con 3 chiavi.

Codice	Descrizione	U/M	MV	CF	Rif.For.
1105200	mm 62	PZ	1	6	4015
1105202	mm 81	PZ	1	6	4016
1105204	mm 91	PZ	1	6	4017

LUCCHETTO MONOBLOCCO 'IRON STONE'



11056

SIKURO

A11
CATEGORIA

Corpo in acciaio carbonitrurato cromo lucido. Piastrina Defender antitrapano e antieffrazione. Asta di chiusura in acciaio cementato cromata. In scatola con 5 chiavi piatte.

Codice	Descrizione	U/M	MV	CF	Rif.For.
1105600	mm 84	PZ	1	6	SSU84/IS
1105602	mm 94	PZ	1	6	SSU94/IS

LUCCHETTO MONOBLOCCO 'TITAN' SIKURO



11058

SIKURO

A11
CATEGORIA

Corpo in acciaio carbonitrurato cromo lucido. Cilindro di sicurezza a 6 pistoncini dotato di piastrina Defender antitrapano e antieffrazione. Asta di chiusura in acciaio cementato cromata. In scatola.

Codice	Descrizione	U/M	MV	CF	Rif.For.
1105800	mm 84 con 2 chiavi a profilo universale	PZ	1	5	SSU-84/UK
1105802	mm 84 con 3 chiavi punzonate	PZ	1	5	SSU-84
1105804	mm 94 con 2 chiavi a profilo universale	PZ	1	5	SSU-94/UK

LUCCHETTO MONOBLOCCO CON CHIAVE KA 'TITAN' SIKURO



11059

SIKURO

A11
CATEGORIA

Corpo in acciaio carbonitrurato cromo lucido. Asta di chiusura in acciaio cementato cromata. In scatola. 2 Chiavi.

Codice	Descrizione	U/M	MV	CF	Rif.For.
1105906	mm 84	PZ	1	5	SSU-84UKA1

LUCCHETTO MONOBLOCCO 'PREFER'



11060



A11
CATEGORIA

Corpo in acciaio blindato. Cilindro di sicurezza a profilo europeo dotato di piastrina Defender antitrapano e antieffrazione. Asta di chiusura in acciaio cementato e temprato. In scatola.

Codice	Descrizione	U/M	MV	CF	Rif.For.
1106000	mm 84	PZ	1	1	UL20.0000.0000

LUCCHETTO MONOBLOCCO OVALE 'TITAN' SIKURO



11064

SIKURO

A11
CATEGORIA

Lucchetto monoblocco in acciaio carbonitrurato cromo lucido. Asta di chiusura in acciaio cromato. Cilindro di sicurezza a 6 pistoncini dotato di piastrina Defender antitrapano e antieffrazione. Chiave estraibile a lucchetto chiuso. Pistoncini e contro-pistoncini in ottone. Molle in bronzo fosforoso. Chiave in ottone con profilo europeo.

Codice	Descrizione	U/M	MV	CF	Rif.For.
1106402	mm 84	PZ	1	6	SSU-84/OVAL

LUCCHETTO MONOBLOCCO 'MONOLITH'



11062



A11
CATEGORIA

Corpo in acciaio speciale cementato e temprato con finitura anticorrosione. Cilindro di sicurezza a 7 pistoncini dotato di piastrina Defender antitrapano e antieffrazione. Asta di chiusura rotante antitaglio in acciaio cementato e temprato. In scatola con 2 chiavi.

Codice	Descrizione	U/M	MV	CF	Rif.For.
1106200	mm 78	PZ	1	1	4143
1106202	mm 87	PZ	1	1	4144