



FRESA PER CERNIERA



52510

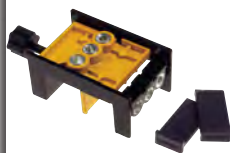


M27
CATEGORIA

Per eseguire fori senza centratura in ogni tipo di legno e pannelli di masonite. Gambo Ø 8 mm.

Codice	Descrizione	U.M.	M.V.	CF	Rif.For.
5251002	Ø mm 26	PZ	1	10	380
5251004	Ø mm 30	PZ	1	10	381
5251006	Ø mm 35	PZ	1	10	382

MORSETTO PER SPINATURA



52560



M27
CATEGORIA

Completo di 20 tasselli in legno Ø 6-8-10 mm e 3 spaziatori.

Codice	Descrizione	U.M.	M.V.	CF	Rif.For.
5256000		PZ	1	1	650

TASSELLI DI LEGNO



52562



M27
CATEGORIA

Profilo zigrinato.

Codice	Descrizione	U.M.	M.V.	CF	Rif.For.
5256200	Ø mm 6x30 - conf. 100 pezzi	CF	1	10	655
5256202	Ø mm 8x35 - conf. 60 pezzi	CF	1	10	660
5256204	Ø mm 10x40 - conf. 40 pezzi	CF	1	10	665

RASPA ROTATIVA CILINDRICA



52530



M27
CATEGORIA

Per ogni tipo di legno. Gambo Ø 6 mm.

Codice	Descrizione	U.M.	M.V.	CF	Rif.For.
5253000		PZ	1	10	430

LAMELLE DI LEGNO



52566



M27
CATEGORIA

Codice	Descrizione	U.M.	M.V.	CF	Rif.For.
5256600	tipo 10 (mm 53x19x4) - conf. 50 pezzi	CF	1	10	669,1
5256602	tipo 20 (mm 61x24x4) - conf. 50 pezzi	CF	1	10	669,2

RASPA ROTATIVA CONICA



52532



M27
CATEGORIA

Per ogni tipo di legno. Gambo Ø 6 mm.

Codice	Descrizione	U.M.	M.V.	CF	Rif.For.
5253200		PZ	1	10	432

RASPA ROTATIVA SFERICA



52534



M27
CATEGORIA

Per ogni tipo di legno. Gambo Ø 6 mm.

Codice	Descrizione	U.M.	M.V.	CF	Rif.For.
5253400		PZ	1	10	434

BOCCOLE DI ARRESTO PROFONDITA'



52568



M27
CATEGORIA

Per punte elicoidali cilindriche.

Codice	Descrizione	U.M.	M.V.	CF	Rif.For.
5256800	3 pezzi (Ø mm 6-8-10)	CF	1	10	620

RASPA ROTATIVA CONICA BOMBATA



52536



M27
CATEGORIA

Per ogni tipo di legno. Gambo Ø 6 mm.

Codice	Descrizione	U.M.	M.V.	CF	Rif.For.
5253600		PZ	1	10	436

SPINE A CENTRARE



52570



M27
CATEGORIA

Codice	Descrizione	U.M.	M.V.	CF	Rif.For.
5257000	4 spine Ø 6 mm	CF	1	10	670
5257002	4 spine Ø 8 mm	CF	1	10	675
5257004	4 spine Ø 10 mm	CF	1	10	680

RASPA ROTATIVA A FRESA PER SVASARE



52538



M27
CATEGORIA

Per ogni tipo di legno. Gambo Ø 6 mm.

Codice	Descrizione	U.M.	M.V.	CF	Rif.For.
5253800		PZ	1	10	438