

INSALATIERA COSTOLATA



70213

S18
CATEGORIA

Comoda e pratica, con forme semplici e colori vivaci. La nostra insalatiera è ideale per pasta e insalate formato famiglia.

Codice	Descrizione	U/M	M/V	CF	Rif.For.
7021306	Ø22cm, lt 2	PZ	1	30	
7021310	Ø26cm, lt 3,3	PZ	1	30	
7021314	Ø30cm, lt 5	PZ	1	30	
7021316	Ø34cm, lt 6,8	PZ	1	30	

SCOLAPASTA



70224

S18
CATEGORIA

Materiale PP. Colorazione assortita.

Codice	Descrizione	U/M	M/V	CF	Rif.For.
7022402	Ø26 cm	PZ	1	24	

KIT BICCHIERI 'CLASSIC'



71028

S18
CATEGORIA

Materiale PP. Peso 25gr. Colorazione assortita.

Codice	Descrizione	U/M	M/V	CF	Rif.For.
7102802	250cc, Ø7,5x10h - 6 pezzi	CF	1	15	

SEGNABICCHIERI



71026

S18
CATEGORIA

In plastica.

Codice	Descrizione	U/M	M/V	CF	Rif.For.
7102600	Conf. 4 pezzi	CF	1	72	

BARATTOLO 'EASY BIG'



71032

S18
CATEGORIA

Materiale PP. Peso 25gr. Colorazione tappo assortita.

Codice	Descrizione	U/M	M/V	CF	Rif.For.
7103202	850cc, Ø12x13h	PZ	1	12	

BARATTOLO 'LIKE TONDO'



71031

S18
CATEGORIA

Completo di coperchio.

Codice	Descrizione	U/M	M/V	CF	Rif.For.
7103102	lt 0,25 - Ø cm 7x8,5h	PZ	1	8	
7103104	lt 0,50 - Ø cm 10x10h	PZ	1	8	
7103106	lt 1 - Ø cm 12x12,5h	PZ	1	8	
7103108	Per Spaghetti lt 1,4 - Ø cm 10x28h	PZ	1	12	

INSALATIERA 'ALLEGRA'



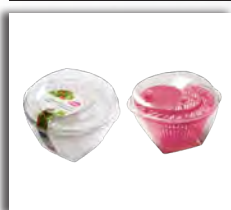
70216

S18
CATEGORIA

In plastica.

Codice	Descrizione	U/M	M/V	CF	Rif.For.
7021602	Ø27,5 - Col. Trasparente	PZ	1	8	

CENTRIFUGA



70218

S18
CATEGORIA

Materiale: PP. Colorazione assortita.

Codice	Descrizione	U/M	M/V	CF	Rif.For.
7021802	Ø 24,5 - Col. Trasparente	PZ	1	12	

SPREMIAGRUMI



70220

S18
CATEGORIA

Materiale PP. Peso 105gr.

Codice	Descrizione	U/M	M/V	CF	Rif.For.
7022002	700cc, Ø14x16,5h	PZ	1	9	

SCOLAPASTA CON MANICO



70222

S18
CATEGORIA

Materiale: PP. Colorazione assortita.

Codice	Descrizione	U/M	M/V	CF	Rif.For.
7022202	Ø 20x35 cm	PZ	1	12	