

ASSE DA STIRO 'PRESTIGE'



71914



S38
CATEGORIA

In acciaio dotata di poggiaferro con archetto di appoggio reversibile, adatto anche per mancini. Struttura gambe a sezione tonda. Accessoriata di griglia portabiancheria e antenna tendifilo. Copriasse 100% cotone con imbottitura in spugna. Disponibile con design assortiti del copriasse. Dimensione piano di stiratura 120x38 cm.

| Codice | Descrizione | U/M | M/V | CF | Rif.For. |
|---------|---------------------|-----|-----|----|----------|
| 7191402 | cm 141,5x37,5x95,5h | PZ | 1 | 4 | |

CARRELLO PORTASPESA 'SPEEDY 2'



71922

S39
CATEGORIA

Carrello spesa con telaio in acciaio verniciato antiruggine, borsa impermeabile, 2 ruote gommate e maniglia ergonomica. Dimensioni: cm 40x30x95h. Capacità lt 40.

| Codice | Descrizione | U/M | M/V | CF | Rif.For. |
|---------|-------------|-----|-----|----|----------|
| 7192202 | lt 40 | PZ | 1 | 10 | |

CARRELLO PORTASPESA 'ARGO'



71920



S39
CATEGORIA

Carrello portaspesa pieghevole, con sacca sfilabile e lavabile e antipioggia, design italiano. Struttura in acciaio, sacca in poliestere con chiusura a coulisse pratica e sicura. Questo carrello porta spesa è dotato di una grande tasca con zip sul fronte, e di una seconda tasca interna con zip. Il carrello è pieghevole e facile da riporre ovunque occupando poco ingombro. Portata 30 kg. Dimensioni da aperto: 30x36x94 cm.

| Codice | Descrizione | U/M | M/V | CF | Rif.For. |
|---------|----------------------|-----|-----|----|----------|
| 7192000 | lt 45 - Colore rosso | PZ | 1 | 4 | |
| 7192002 | lt 45 - Colore blu | PZ | 1 | 4 | |

CARRELO PORTASPESA 'TRIS'



71924



S39
CATEGORIA

Carrello portaspesa a 6 ruote con struttura in acciaio e sacca in poliestere da 56 litri, ideale per salire e scendere i gradini. La sacca è materiale poliestere, resistente ed antipioggia, estraibile e lavabile. Con tasca con chiusura a zip. Il sistema a 6 ruote (3 + 3) è stato progettato per salire e scendere facilmente le scale. Il trasporto è agevolato da un'impugnatura confortevole con manico rivestito in soft touch. Portata 30 kg. Dimensioni da aperto: 51x41x102 cm.

| Codice | Descrizione | U/M | M/V | CF | Rif.For. |
|---------|-----------------------|-----|-----|----|----------|
| 7192402 | lt 56 - Colore grigio | PZ | 1 | 2 | |
| 7192404 | lt 56 - Colore verde | PZ | 1 | 2 | |

TENDA ANTIMOSCHE A PIASTRINE DIS.'8013'



71950

S40
CATEGORIA

In plastica. Supporto con profilo in PVC rigido.

| Codice | Descrizione | U/M | M/V | CF | Rif.For. |
|---------|-------------|-----|-----|----|----------|
| 7195000 | cm 100x220 | PZ | 1 | 4 | |
| 7195002 | cm 120x230 | PZ | 1 | 4 | |

TENDA ANTIMOSCHE A PIASTRINE DIS.'8006'



71952

S40
CATEGORIA

In plastica. Supporto con profilo in PVC rigido.

| Codice | Descrizione | U/M | M/V | CF | Rif.For. |
|---------|-------------|-----|-----|----|----------|
| 7195200 | cm 100x220 | PZ | 1 | 4 | |
| 7195202 | cm 120x230 | PZ | 1 | 4 | |

TENDA ANTIMOSCHE A PERLINE 'SOLEIL'



71964

S40
CATEGORIA

In plastica con filo in cotone. Supporto con profilo in PVC rigido. Colore multicolor.

| Codice | Descrizione | U/M | M/V | CF | Rif.For. |
|---------|-------------|-----|-----|----|----------|
| 7196400 | cm 100x220 | PZ | 1 | 4 | |
| 7196402 | cm 120x230 | PZ | 1 | 4 | |
| 7196404 | cm 150x250 | PZ | 1 | 4 | |

TENDA ANTIMOSCHE 'TWISTER'



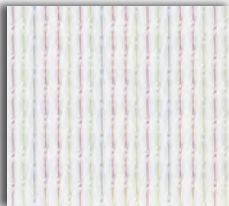
71966

S40
CATEGORIA

In plastica morbida atossica. Supporto con profilo in PVC rigido. Colore multicolor.

| Codice | Descrizione | U/M | M/V | CF | Rif.For. |
|---------|-------------|-----|-----|----|----------|
| 7196600 | cm 100x220 | PZ | 1 | 4 | |
| 7196602 | cm 125x230 | PZ | 1 | 4 | |
| 7196604 | cm 140x240 | PZ | 1 | 4 | |

TENDA ANTIMOSCHE 'ELBA'



71970



S40
CATEGORIA

Composta da un profilato in PVC trasparente dalla forma elicoidale con al suo interno un filo in poliestere colorato che ne evita l'allungamento e ne conferisce il colore. Colore multicolor.

| Codice | Descrizione | U/M | M/V | CF | Rif.For. |
|---------|-------------|-----|-----|----|----------|
| 7197002 | cm 120x220 | PZ | 1 | 1 | |
| 7197004 | cm 140x240 | PZ | 1 | 1 | |

TENDA ANTIMOSCHE 'IRIS' AVANA



71972



S40
CATEGORIA

Realizzata con un cordoncino in PVC liscio e ritorto, al cui interno è presente un filo in poliestere ad alta tenacità che ne evita l'allungamento. Colore avana/cristallo.

| Codice | Descrizione | U/M | M/V | CF | Rif.For. |
|---------|-------------|-----|-----|----|----------|
| 7197202 | cm 120x220 | PZ | 1 | 1 | |
| 7197204 | cm 140x240 | PZ | 1 | 1 | |