

SERRATURE PER SERRANDE E BASCULANTI



Serrature per porte basculanti con chiave a profilo simmetrico

CARATTERISTICHE

Struttura e componenti interni:

in acciaio zincato.

Catenaccio:

in acciaio di spessore 3 mm. Corsa 24 mm.

Cilindro:

in ottone massiccio

- sporgente 9 mm per basculanti più spesse e pesanti;
- sporgente 6 mm per basculanti meno spesse e più leggere.

Chiavi:

in ottone nichelato, a profilo simmetrico, 2 in dotazione; funzionanti sia dall'esterno che dall'interno.

Meccanismo:

- interasse 67 mm;
- azionamento del catenaccio con maniglia interna ed esterna;
- quadro maniglia 8 mm. Nottolino del quadro maniglia in acciaio sinterizzato;
- apertura dall'interno mediante levetta arrotondata, che rende particolarmente difficile l'aggancio dall'esterno con strumenti da scasso;
- pistoncini in ottone;
- contropistoncini in ottone "a fungo" contro l'azione del grimaldello;
- molle pistoncini in bronzo fosforoso.

Fornite con:

piolino staccato e foro piolino non filettato.

Confezione:

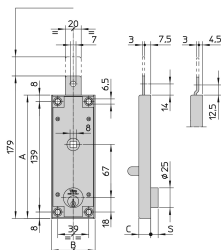
individuale, in sacchetto di polietilene, in scatola multipla da 2 pz.

A richiesta:

[\(foto e dettagli degli accessori\)](#)

[Sono possibili tutte le esecuzioni speciali sul cilindro.](#)

DATI TECNICI



SERRATURE PER PORTE BASCULANTI CON CHIAVE A PROFILO SIMMETRICO

Art. N.	Descrizione	Dimensioni mm A x B	Altezza della cassa mm C	Cilindro Art. N.	Chiavi Art. N.	Peso unitario g	Pezzi per confezione N.
8235.6	Sporgenza cilindro 6 mm (S)	155 x 55	15	739.6	080	475	2
8235.9	Sporgenza cilindro 9 mm (S)	155 x 55	15	739.9	080	485	2