

## SERRATURE DA INFILARE E CILINDRI



**Serie 700 - Doppi cilindri profilati - A profilo europeo con apertura di emergenza - Con chiave a profilo Viro**

### CARATTERISTICHE

**Corpo:**

in ottone massiccio trafileto e decapato.

**Barilotto:**

in ottone, a 4 o 5 pistoncini.

**Chiavi:**

in ottone nichelato, a profilo Viro, 3 in dotazione.

■ Disponibili versioni con chiavi a profilo brevettato (marchio di forma) duplicabile esclusivamente da Viro ([profilo .PB](#)) oppure versioni con chiave duplicabile esclusivamente presso i Centri Autorizzati Viro ([profilo .PV](#)).

**Meccanismo:**

- la funzione di emergenza consente di aprire il cilindro dal lato esterno anche se una chiave resta infilata nel lato interno;
- invertendo l'inserimento lato interno - lato esterno i cilindri funzionano come normali cilindri (viene meno la funzione apertura di emergenza);
- nottolino universale a 0°;
- pistoncini in ottone;
- contropistoncini in ottone "a fungo" contro l'azione del grimaldello;
- molle pistoncini in bronzo fosforoso;
- anelli di arresto in ottone.

**Forniti con:**

vite di fissaggio a passo metrico sezionabile.

**Confezione:**

individuale, in scatola multipla da 10 pz.

**A richiesta:**

versioni nichelate e/o nottolino DIN a 30°.

[Confezioni speciali a vista.](#)

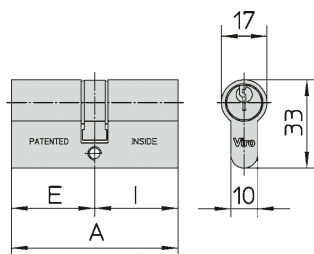
[Sono possibili tutte le esecuzioni speciali.](#)

[Fornibili kit per ammaestramenti.](#)

### DATI TECNICI

E = lato esterno

I = lato interno



#### GAMMA 700 - DOPPI CILINDRI

Art. N.	Lunghezza totale mm A	Posizione del nottolino mm E-I	Pistoncini N.	Chiavi Art. N.	Peso unitario g	Pezzi per confezione N.
721	54	27 - 27	4	017	190	10
722	60	27 - 33	4	017	210	10
1.722	60	33 - 27	4	017	210	10
727	62	31 - 31	5	015	220	10
722.27.37	64	27 - 37	4	017	225	10
723	66	33 - 33	5	015	230	10
724	70	27 - 43	4	017	240	10
1.724	70	43 - 27	4	017	240	10
751.25	70	30 - 40	4	017	240	10
725	74	37 - 37	5	015	255	10
752.25	75	30 - 45	4	017	255	10
726	80	27 - 53	4	017	275	10
753.30	80	35 - 45	5	015	275	10
753.35	80	40 - 40	5	015	275	10
755.30	90	35 - 55	5	015	300	10
755.35	90	40 - 50	5	015	300	10
755.40	90	45 - 45	5	015	300	10
757.55	100	60 - 40	5	015	340	10
757.60	100	65 - 35	5	015	340	10

■ Per le versioni con chiave a profilo brevettato far seguire al codice articolo la sigla: .PV oppure .PB