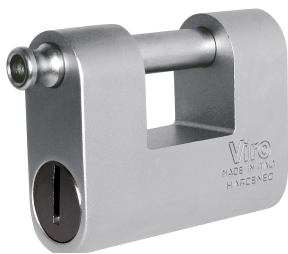


## LUCCHETTI E ACCESSORI



UNI EN 12320

### MONOLITH - Lucchetti monoblocco in acciaio speciale

I monoblocco in acciaio speciale sono figli di una nuova generazione di lucchetti, dall'indiscutibile eleganza, che offrono massima resistenza e sicurezza.

Il corpo monoblocco, l'asta di chiusura e la piastrina antitrapano del cilindro sono stati trattati con un sistema di nichelatura chimica innovativo e dall'altissimo standard qualitativo anticorrosione: il "NIPLOY PROCESS".

### CARATTERISTICHE

**Corpo:**  
monoblocco, in acciaio speciale cementato e temprato.

**Finitura:**  
nichelatura chimica "NIPLOY PROCESS" anticorrosione.

**Asta di chiusura:**  
rotante antitaglio, Ø 13 mm, in acciaio cementato e temprato. Impugnatura con sezione progettata a rottura programmata, per impedire lo strappo dell'asta.

**Cilindro di sicurezza:**  
a 7 pistoncini, sostituibile e ricicrabile; protetto da piastrina rotante contro lo scasso ed il trapano, in acciaio di spessore 4,3 mm cementato, temprato e zincato con un trattamento speciale anticorrosione di colore nero.

**Chiavi:**  
in ottone nichelato, a profilo Viro Top Security, 2 in dotazione (3 nelle versioni a profilo brevettato).

■ Disponibili versioni con chiavi a profilo brevettato (marchio di forma) duplicabile esclusivamente da Viro ([profilo .PB](#)) oppure versioni con chiave duplicabile esclusivamente presso i Centri Autorizzati Viro ([profilo .PV](#)).

#### Meccanismo:

- chiusura di tipo positivo;
- chiave estraibile solo a lucchetto chiuso;
- primo set di pistoncini e contropistoncini in acciaio inox temprato;
- pistoncini in ottone;
- contropistoncini in ottone "a fungo", contro l'azione del grimaldello;
- scrocco in acciaio inox AISI 316;
- molla pistoncini in acciaio inox;
- molla scrocco in acciaio inox.

#### CILINDRO DI RICAMBIO:

Art. 4743 con accessorio per la sostituzione del cilindro.

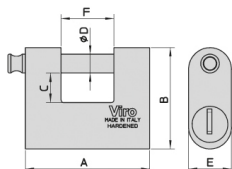
#### Confezione:

scatola individuale personalizzata.

[Confezioni speciali a vista.](#)

[Sono possibili tutte le esecuzioni speciali.](#)

### DATI TECNICI



#### MONOLITH

Art.	Misure del corpo	Ampiezza alloggiamento occhioli	Diametro asta di chiusura	Chiavi	Peso unitario	Pezzi per confezione
N.	mm A x B x E	mm F x C	mm D	Art. N.	g	N.
■ 4143	78 x 62 x 30	28 x 12,5	13	039	910	1
■ 4144	87 x 70 x 30	37 x 20,5	13	039	1065	1

■ Per le versioni con chiave a profilo brevettato far seguire al codice articolo la sigla: .PV oppure .PB

#### RICAMBI

Art.	Descrizione
■ 4743	Cilindro di ricambio con accessorio per la sostituzione del cilindro

