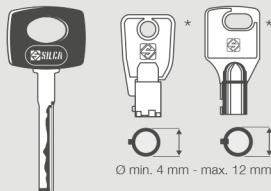
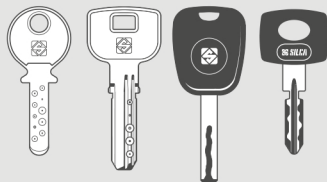


# Cod. 1612502    DUPLICATRICE 'MATRIX PRO S'

## Matrix Pro S

*Matrix Pro S è la duplicatrice meccanica per chiavi punzonate a cifratura piana, chiavi laser a cifratura interna, esterna e a doppia cifratura esterna e chiavi tubolari.*



Ø min. 4 mm - max. 12 mm

\* Chiavi cifrate con tastatore e fresino opzionali



Matrix Pro S è stata progettata e prodotta nel completo rispetto delle direttive marchio CE.

### Morsetto fisso ottimizzato per un'ampia gamma di chiavi

Il morsetto di Matrix Pro S è fisso e dotato di quattro sedi per installare agevolmente un'ampia gamma di chiavi: chiavi punzonate a cifratura piana (anche tipo Abus®, Bricard®, Cisa®), chiavi laser (anche tipo HU66 e Mercedes® HU64) e chiavi tubolari.

### Taratura di precisione per risultati di qualità

La macchina è dotata di tastatore molleggiato, ghiera di regolazione micrometrica ed esclusive pinze autocentranti per una regolazione di precisione e risultati di cifratura di qualità. Il sistema di taratura elettromeccanico è corredato di un display di facile lettura per verificare la corretta calibrazione degli utensili prima della duplicazione della chiave.

### Ampie e pratiche aree porta accessori

Un capiente cassetto porta accessori incorporato, con 20 sedi per l'alloggio di tastatori e fresini e un'ampia area per ulteriori accessori, consente di mantenere ordinata e perfettamente organizzata l'area di lavoro. Un comodo vano porta utensili a bordo macchina permette l'appoggio di chiavi e accessori durante le operazioni di cifratura.

### Set-up facilitato

La macchina è dotata di un sistema di sgancio rapido per agevolare le operazioni di cambio utensile. Fresini e tastatori sono facilmente identificabili grazie ai collarini in plastica, rispettivamente rossi e neri, con inciso il nome dell'utensile. Questa soluzione, brevettata ed esclusiva Silca, rende immediato il riconoscimento dell'utensile da installare.

### Utilizzo ergonomico e confortevole

La leva dell'asse verticale Z è dotata di un pulsante che consente di abbassare il gruppo fresa/tastatore, e integra le funzioni di attivazione automatica della fresa e di blocco dell'asse. Questa soluzione garantisce al contempo sicurezza per l'operatore e un utilizzo più rapido ed efficiente. Manopole e leve hanno forma ergonomica e rivestimento ipoallergenico. La rollbar per l'appoggio della mano sinistra rende più confortevole e fluida la movimentazione del carrello.

### Illuminazione a led con sensore di prossimità

Le luci a led con sistema di accensione e spegnimento automatico tramite sensore di prossimità garantiscono l'ottimale illuminazione dell'area di lavoro.

## Dati Tecnici

**Alimentazione:** 230V - 50/60Hz

**Motore fresa:** monofase a una velocità

**Velocità utensile:** 6000 giri/min (per fresini in acciaio super rapido)

**Morsetto:** fisso e rimovibile, con piastrine intercambiabili

#### Utensili in dotazione:

Fresini F1 (chiavi punzonate) e F22 (chiavi laser) in acciaio super rapido HSS  
Tastatori T1 (chiavi punzonate) e T22 (chiavi laser)  
Adattatori M per chiavi Mercedes® tipo HU64

**Movimenti:** su tre assi tramite guide a sfere

**Corse carrello:** asse X: 40 mm, asse Y: 50 mm, asse verticale Z: 30 mm

#### Dimensioni:

Larghezza: 310 mm (400 mm con massimo ingombro leva), Profondità: 400 mm, Altezza: 470 mm

**Peso:** 24,6 kg

### Sicura per l'operatore

La macchina è dotata di schermo protettivo e interruttore magnetotermico.

Matrix Pro S garantisce prestazioni di elevata qualità nella riproduzione di chiavi punzonate a cifratura piana, chiavi laser e chiavi tubolari. La macchina è dotata di morsetto fisso a quattro posizioni per alloggiare chiavi di tipologie diverse, sistema di taratura elettromeccanica di precisione, sistema di sgancio rapido degli utensili, luci a led con sensore di prossimità, leve e manopole in alluminio con rivestimento ipoallergenico.