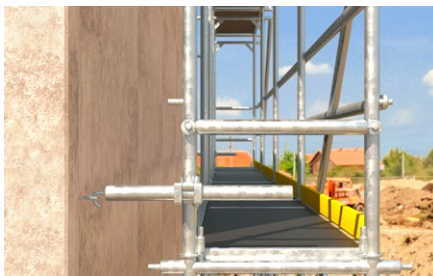
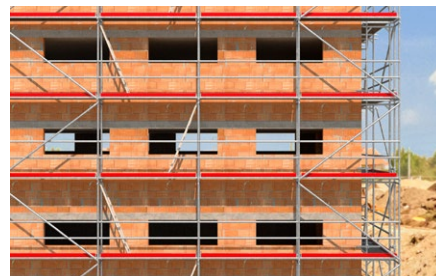


Ancoraggio per ponteggi GP Ø 50

Il golfare in acciaio forgiato Ø 50 mm, in abbinamento con l'ancorante meccanico o chimico.



Fissaggio al ponteggio.



Ponteggio per facciata.

Applicazioni

- Ponteggi di facciata appoggiati a terra.
- Funi.
- Catene.

Vantaggi

- L'elevata capacità portante del golfare Ø 50 mm in acciaio forgiato a caldo incrementa la sicurezza del fissaggio del ponteggio.
- Lo stelo esagonale del golfare è facilmente serrabile con chiave SW 22.
- L'ancoraggio GP-TAM è costituito dal golfare Ø 50 mm, corpo espansore TA M, barra filettata, rondella e distanziale. Il golfare può essere ripetutamente

installato e smontato utilizzando un nuovo punto di fissaggio.

- L'ancoraggio GP-FIP è costituito dal golfare Ø 50 mm, barra filettata, rondella, bussola internamente filettata FIS E 15 x 85 M 12 e tassello a rete FIS H 20 x 85 K. Il golfare può essere ripetutamente installato e smontato utilizzando lo stesso punto di fissaggio.

Materiali

GP-TAM adatto per:

- Calcestruzzo.
- Pietra naturale con struttura compatta.

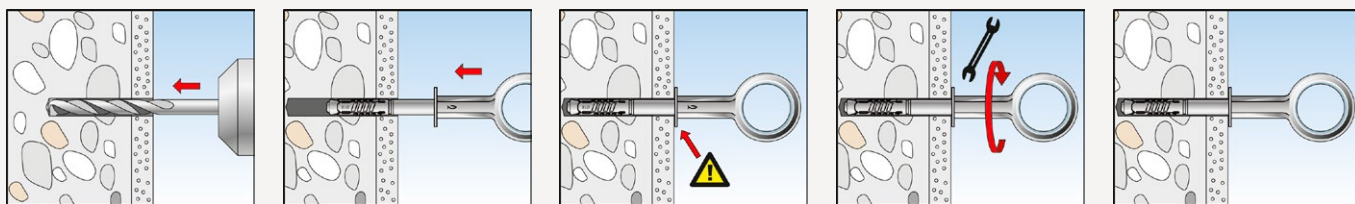
GP-FIP adatto per:

- Mattoni pieni in laterizio.
- Mattoni semipieni (perforati verticalmente) in laterizio.
- Blocco cavo in calcestruzzo alleggerito.

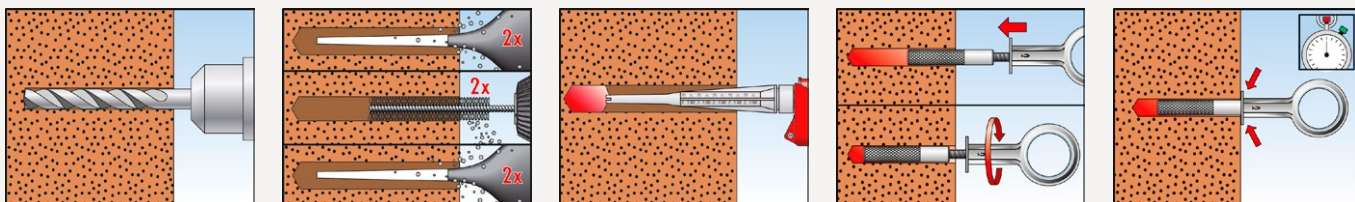
Funzionamento

- Primo utilizzo: inserire l'ancoraggio per ponteggi GP-TAM nel foro e avvitare lo stelo esagonale del golfare fino alla completa espansione dell'ancoraggio. Per GP-FIP inserire il tassello a rete nel foro, iniettare la resina a partire dal fondo e applicare, a rotazione, la bussola internamente filettata, successivamente avvitare la barra filettata del GP-FIP. L'inserimento a rotazione dell'ancoraggio provoca la fuoriuscita della resina attraverso la struttura a graticcio del tassello a rete.
- Utilizzo successivo: per GP-TAM svitare il golfare e applicare un nuovo corpo espandente TA M (disponibile separatamente), l'ancoraggio per ponteggi GP-TAM è nuovamente pronto all'uso. Per GP-FIP svitare il golfare con barra filettata e riutilizzarli con una nuova bussola filettata interamente e un nuovo tassello a rete.
- Non idoneo per altalene, amache, ecc.

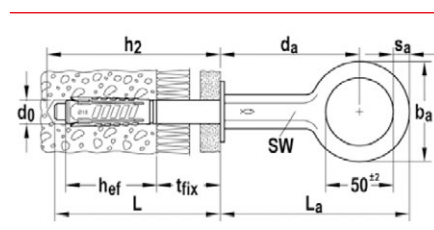
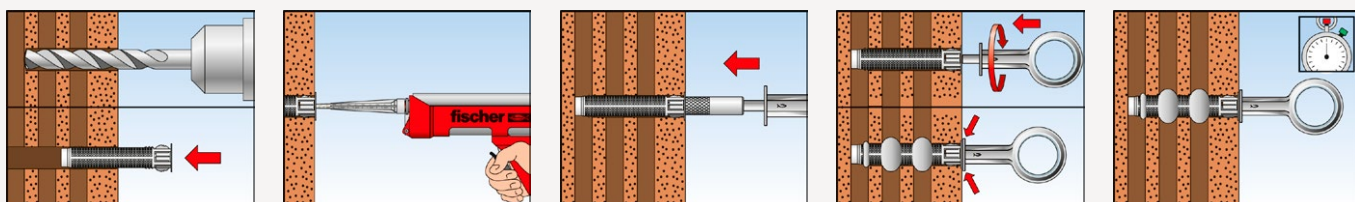
Installazione in calcestruzzo



Installazione in supporti pieni



Installazione in supporti semipieni



Dati tecnici

GP-TAM



Ancoraggio per ponteggi GP-TAM

Prodotto	Art.	Diametro foro min	Profondità foro min	Profondità di ancoraggio efficace	Spessore strato non portante max	Lunghezza fissaggio	Lunghezza utile	Lunghezza golfare	Larghezza golfare	Spessore golfare	Ø Occhio interno	Chiave di serraggio	Conf.
		d_0 [mm]	h_2 [mm]	h_{ef}	t_{fix} [mm]	L [mm]	d_a [mm]	L_3 [mm]	b_a [mm]	s_a [mm]	[mm]	SW [mm]	[Pz]
GP 50 TA M 12 C	008088	18	130	75	45	120	100	140	74	12	50	22	20
GP 50 TA M 12 L	008089	18	130	75	45	120	100	140	74	12	50	22	20

Accessori GP-TAM



Barre filettate per GP 50 TA M 12 C e L con distanziale.

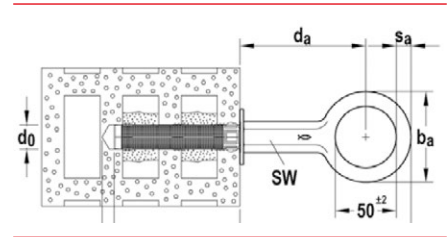


Corpo espansore per GP 50 TA M 12 C e L



Rosetta 045

Prodotto	Art.	Contenuto	Conf.
		[mm]	[Pz]
Barra GP 50 TA M 12 C	508083	Barra filettata M 12 x 100	20
Barra GP 50 TA M 12 L	508084	Barra filettata M 12 x 150 + distanziale M 12 x 50	20 + 20
Ricambio TA M 12	508753	Ricambio TA M 12	20
Rosetta 045	008091	Rosetta 19 x 45 x 3 (Ø int x Ø est x Sp)	20



Dati tecnici

GP-FIP



Ancoraggio per ponteggi GP-FIP

Prodotto	Art.	Diametro foro	Profondità foro min	Profondità di ancoraggio efficace	Lunghezza utile	Lunghezza golfare	Larghezza golfare	Spessore golfare	Ø Occhiolo	Chiave di serraggio	Conf.
		d_0 [mm]	h_1 [mm]	h_{et}	d_a [mm]	L_a [mm]	b_a [mm]	s_a [mm]	[mm]	SW [mm]	[Pz]
GP 50 FIP 12	008087	20	95	85	100	140	74	12	50	22	20

Accessori GP-FIP



Tassello a rete in plastica FIS H K

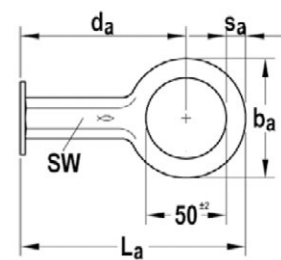


Bussola filettata internamente FIS E



Rosetta Ø45

Prodotto	Art.	Contenuto	Conf.
		[mm]	[Pz]
FIS H 20 x 85 K	041906	Tassello a rete in plastica FIS H 20 x 85 K	50
FIS E 15 x 85 M 12	043634	Bussola filettata internamente FIS E 15 x 85 M 12	10
Rosetta Ø45	008091	Rosetta 19 x 45 x 3 (Ø int x Ø est x Sp)	20



Dati tecnici

GP 50 FM 12



Prodotto	Art.	Lunghezza utile	Lunghezza golfare	Larghezza golfare	Spessore golfare	Ø Occhiolo	Chiave di serraggio	Conf.
		d_a [mm]	L_a [mm]	b_a [mm]	s_a [mm]	[mm]	SW [mm]	[Pz]
GP 50 FM 12	513317	100	140	74	12	50	22	20

Accessori



Resina in cartuccia senza stirene FIS V 410 C

Pistola manuale FIS DM C

Prodotto	Art.	Certificazione	Lingua sulla cartuccia	Unità graduate	Contenuto	Conf.
		ETA			[mm]	[Pz]
FIS V 410 C	041906	•	I, D, GB	190	1 cartuccia da 410 ml, 2 x miscelat ori FIS MR PLUS	12
FIS DM C	043634	-	-	-	-	1

Carichi

Ancorante per ponteggi GP Ø 50

Carico medio a rottura¹⁾ di un ancorante singolo.

Tipo		GP 50 TA M 12
Carico medio a rottura per trazione nei rispettivi materiali di supporto F ₀ ²⁾		
Calcestruzzo ≥ C20/25	[kN]	49,0

1) A questi valori deve essere applicato un appropriato coefficiente di sicurezza.

2) Validi per azioni di trazione di breve durata.