

# FISSAGGI UNIVERSALI IN NYLON

## NC Tasselli universali in nylon



### DESCRIZIONE PRODOTTO

- ▶ Ancorante universale in nylon multiespansione idoneo per materiali compatti, semicompatti, forati, pannelli e lastre in cartongesso.

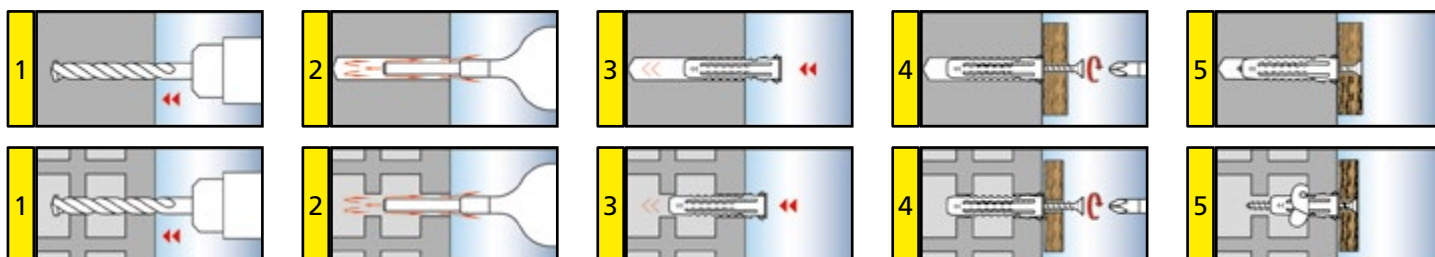
### PRINCIPALI APPLICAZIONI

Fissaggio di lampade, guide per tende e riloghe, piccoli pensili e armadietti, carpenteria leggera, interruttori e quadri elettrici, cassette portalettere, ecc...

### CARATTERISTICHE

- ▶ Materiale in poliammide 6.
- ▶ Ampia gamma di viti abbinabili.
- ▶ Corpo multiespansione dipendente dal materiale base.
- ▶ Speciali alette antirotazione in prossimità del collarino.
- ▶ Installazione filo parete.

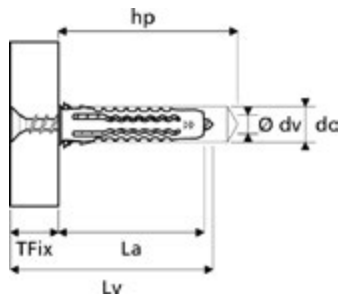
### SEQUENZA DI MONTAGGIO



### CONSIGLI PER LA POSA

- ▶ Effettuare l'operazione di foratura con rotazione su piastrelle, laterizi e compatti friabili e rotopercolazione su materiali compatti.
- ▶ Rimuovere la polvere di foratura.
- ▶ Scegliere la corretta misura dell'ancorante in base all'oggetto da fissare.
- ▶ Effettuare il serraggio della vite con utensile manuale o elettroutensile.

### DATI TECNICI



Tipo	Vite	Lunghezza Ancorante	Ø Foro	Prof. di Posa	Spessore Max Fissabile	Chiave	Valori di Estrazione					
							cls non fessurato $\geq 25 \text{ N/mm}^2$	mattoni pieno	*mattoni forato	*bimattone doppio uni	cls cellulare	cartongesso
	mm.	mm.	mm.	mm.	mm.	mm.	daN	daN	daN	daN	daN	daN
	Ø dv xLv	La	do	h1	Tfix	CH	N	N	N	N	N	N
NCV 5	4 x 30	25	5	35	1,5	-	30	16	12	16	10	4
NCV 6	4,5 x 40	30	6	40	5	-	65	22	15	18	10	5
NCV 8	5 x 50	40	8	50	5	-	75	42	21	21	17	8
NCV 10	6 x 60	50	10	60	5	-	125	80	40	42	25	10
NCV 10	6 x 80	60	10	70	7	-	125	80	40	42	25	10
NCV-TE 10	6 x 60	50	10	60	5	10	125	80	40	42	30	10
NCV-TE 12	8 x 70	60	12	70	5	13	175	160	65	65	35	10
NCV-TE 14	10 x 80	70	14	80	5	17	200	165	80	80	45	10
NCV-TE 14	10 x 90	80	14	90	5	17	200	165	80	80	45	10

\* materiale base con intonaco di spessore 10÷15 mm.

1daN = 1Kg

Calcolo lunghezza vite Lv: La+Tfix.

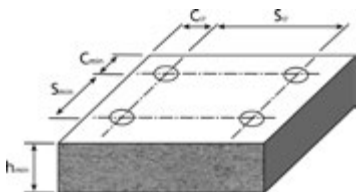
Coefficiente di sicurezza adottato 5.

I carichi indicati in tabella sono validi purché vengano rispettati i dati tecnici in tabella e le condizioni d'installazione.

Per distanze inferiori a quelle critiche si avranno riduzioni nei valori di carico in ragione delle variazioni dei parametri di installazione.

I coefficienti di riduzione garantiscono il carico consigliato in qualsiasi direzione (trazione, taglio e tiro inclinato).

### CONDIZIONI DI INSTALLAZIONE

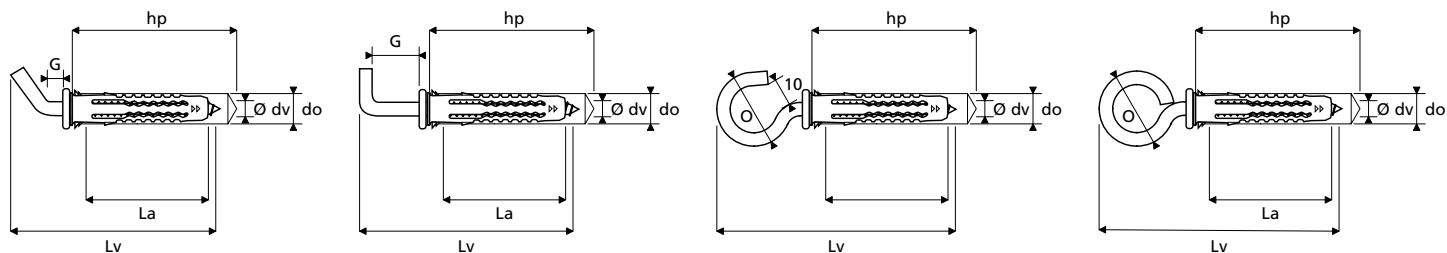


Tipo di ancorante	NC 5	NC 6	NC 8	NC 10	NC 12	NC 14
Per applicazioni in CLS 20/25 N/mm <sup>2</sup>	mm.	mm.	mm.	mm.	mm.	mm.
Interasse minimo tra ancoranti ( $S_{min}$ )	40	55	60	75	90	110
Distanza minima dal bordo ( $C_{min}$ )	45	55	70	90	100	120
Spessore minimo supporto ( $h_{min}$ )	40	60	80	100	100	120

# FISSAGGI UNIVERSALI IN NYLON

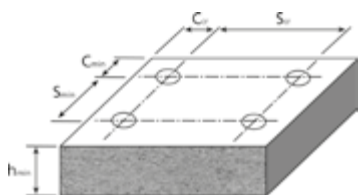
## NC Tasselli universali in nylon

### DATI TECNICI



Tipo	Vite	Lungh. Ancor.	Ø Foro	Prof. di Posa	Spes. Max Fissabile	Gancio	Occhiello	Valori di Estrazione					
								cls non fessurato $\geq 25 \text{ N/mm}^2$	mattonne pieno	*mattonne forato	*bimattone doppio uni	cls cellulare	cartongesso
	mm.	mm.	mm.	mm.	mm.	mm.	mm.	daN	daN	daN	daN	daN	daN
	$\text{Ø dv} \times \text{Lv}$	La	do	h1	Tfix	G	O	N	N	N	N	N	N
NC-GC 6	4,5 x 49	35	6	45	-	4		65	22	15	18	10	5
NC-GM 6	4,5 x 52,5	35	6	45	-	11,5		75	22	15	18	10	5
NC-OA 6	4,5 x 61	35	6	45	-		13	65	22	15	18	10	5
NC-OC 6	4,5 x 62	35	6	45	-		13	75	22	15	18	10	5

### CONDIZIONI DI INSTALLAZIONE



Tipo di ancorante	NC 6
Per applicazioni in CLS 20/25 N/mm <sup>2</sup>	mm.
Interasse minimo tra ancoranti ( $S_{\min}$ )	55
Distanza minima dal bordo ( $C_{\min}$ )	55
Spessore minimo supporto ( $h_{\min}$ )	60

## NC Focus

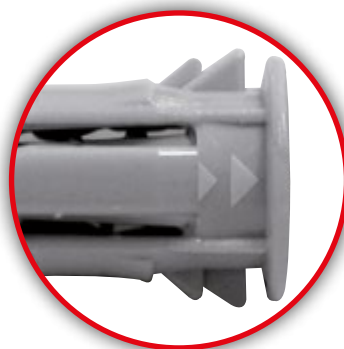
Le 10 ali contrapposte di cui 2 lungo il corpo, 4 in prossimità del collarino e 4 di raccordo tra corpo e bordo impediscono la rotazione durante l'installazione anche nei materiali friabili.



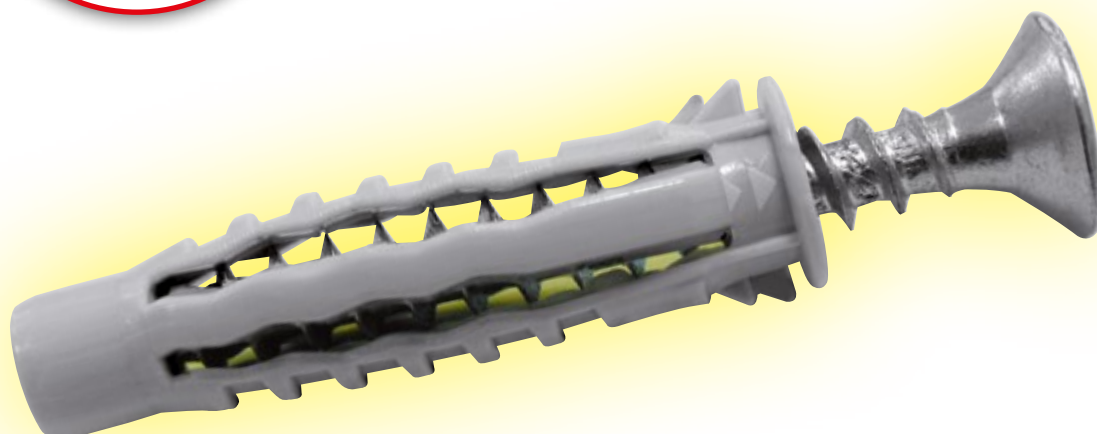
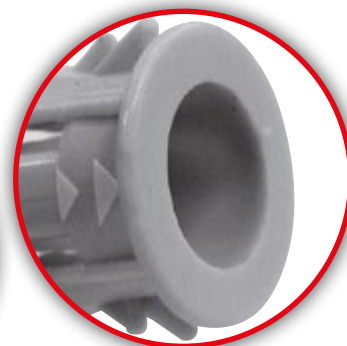
La particolare forma dell'interno del tassello permette un'espansione maggiore del 40% rispetto a tutti gli altri tasselli esistenti.



Il bordo svasato con le 4 ali di raccordo impedisce al tassello di penetrare all'interno del foro di posa.



Le due guide sul bordo del tassello permettono il bloccaggio durante l'avvitamento.



Materiale in nylon di prima scelta.



Guida-vite di forma ellissoidale che accompagna la vite senza farla slittare.



Parte di inserimento ridotta per agevolare la penetrazione nel foro.



L'espansione su 4 lati permette un'aderenza totale e uniforme. Le scanalature longitudinali lungo il corpo del tassello facilitano l'ancoraggio all'interno del foro di posa.



Espansione per avvolgimento nei materiali laterizi forati, pannelli e lastre.