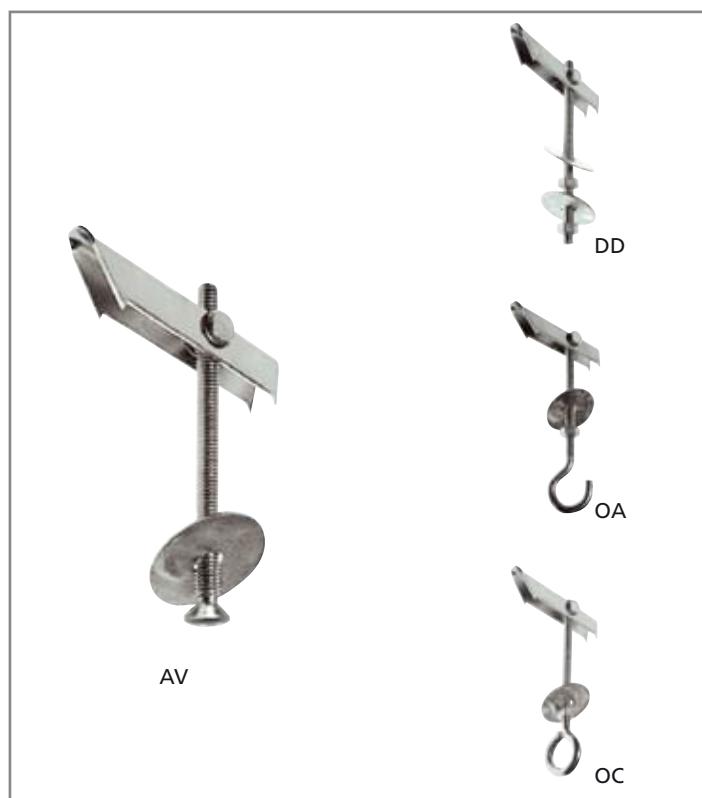


ANCORE E FISSAGGI BASCULANTI

BK Ancore basculanti in acciaio



DESCRIZIONE PRODOTTO

- ▶ Ancorine con perno tornito M6 in acciaio zincato bianco.

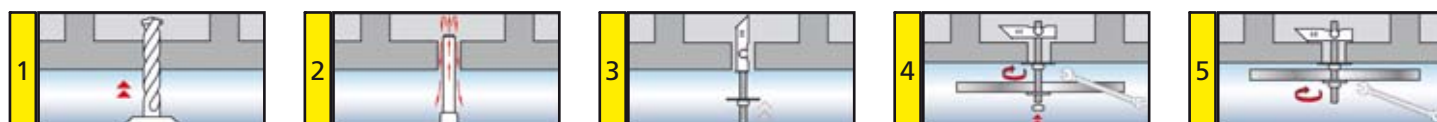
PRINCIPALI APPLICAZIONI

Adatto per fissaggi leggeri di scorritenda, tubi fluorescenti, lampade pensili, pannelli, profili, controsoffitti, elementi di sospensione, canali di ventilazione, ecc..

CARATTERISTICHE

- ▶ Struttura in metallo zincato bianco.
- ▶ Perno tornito.
- ▶ Pitoneria metrica M6 disponibile in: occhiolo chiuso, gancio, doppio dado e vite tutte in acciaio classe 4.8.
- ▶ Zincatura elettrolitica 5 Mc bianca.
- ▶ I cunei laterali posti alle estremità della bascula consentono l'aggrappo al materiale di supporto.
- ▶ Perno di tenuta tornito in acciaio di alta qualità (\varnothing foratura 16).
- ▶ Adatta per carichi elevati.

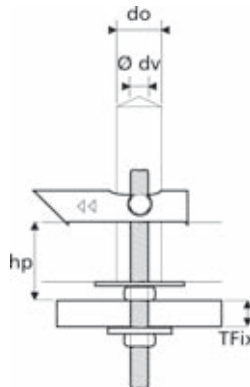
SEQUENZA DI MONTAGGIO



CONSIGLI PER LA POSA

- ▶ Assicurarsi che la profondità del foro sia sufficiente.
- ▶ Scegliere l'accessorio più idoneo rispetto all'applicazione.
- ▶ Inserire la bascula in modo verticale; tirare la vite verso il basso e bloccare con il dado.
- ▶ Si raccomanda di effettuare i fori senza percussione.

DATI TECNICI



Tipo	Vite	Ø Foro	Ø Occhiolo	Gancio		*Valori Di Estrazione
				mm.	mm.	Laterizio
	mm.	mm.	mm.	mm.	mm.	daN
	Ø dv X Lv	do	O	A	B	N
BK-V M 6	M 6 X 100	14	-	-	-	60
BK-DD M 6	M 6 X 100	14	-	-	-	60
BK-DD M 8	M 8 X 100	20	-	-	-	60
BK-OA M 6	M 6 X 65	14	-	14	14,4	**
BK-OA M 8	M 8 X 95	20	-	14,7	17,7	**
BK-OC M 6	M 6 X 65	14	15,8	-	-	**

1daN = 1Kgf

I carichi indicati in tabella sono validi purchè vengano rispettati i dati tecnici in tabella e le condizioni d' installazione.

** Piegamento accessorio.

* Applicare coefficiente di riduzione 4.