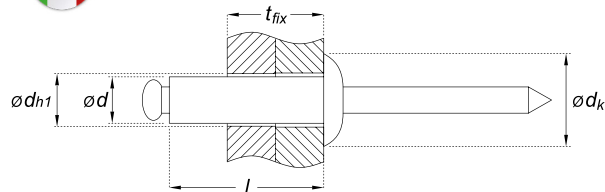


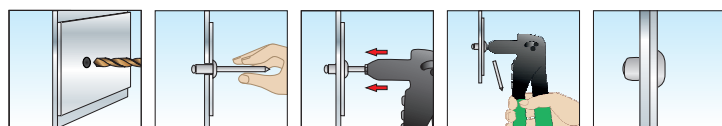
## RA xx Rivetto a strappo in Alluminio, testa bombata, con mandrino in acciaio zincato



### SCHEDA TECNICA




$\varnothing d \times l$	diametro corpo rivetto x lunghezza corpo rivetto
$t_{fix}$	spessore serraggio (massimo fissabile)
$\varnothing d_k$	diametro testa
$\varnothing d_{h1}$	diametro del foro
$cta_{min}$	minimo carico di taglio
$ctr_{min}$	minimo carico di trazione



### DATI TECNICI E RISULTATI DI PROVA SU ANCORANTI RA xx

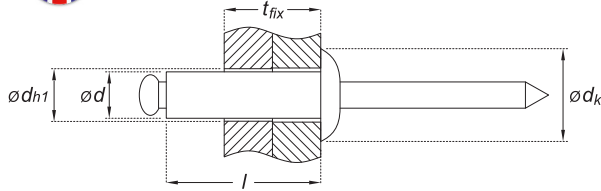
Codice Articolo	Misura $\varnothing d \times l$ (mm)	$t_{fix}$ min - max (mm)	$\varnothing d_k$ (mm)	$\varnothing d_{h1}$ (mm)	$cta_{min}$ (N)	$ctr_{min}$ (N)				
<b>Ød 2,4 mm</b>										
RA xx 24 006	2,4 x 6	2 - 4	5,0	2,5	250	350				
RA xx 24 008	2,4 x 8	4 - 6								
RA xx 24 010	2,4 x 10	6 - 8								
RA xx 24 012	2,4 x 12	8 - 9,5								
<b>Ød 3 mm</b>										
RA xx 30 006	3,0 x 6	1,5 - 3,5	6	3,1	400	550				
RA xx 30 008	3,0 x 8	3,5 - 5								
RA xx 30 010	3,0 x 10	5 - 7								
RA xx 30 012	3,0 x 12	7 - 9								
RA xx 30 016	3,0 x 16	9 - 13								
RA xx 30 020	3,0 x 20	13 - 17								
<b>Ød 3,2 mm</b>										
RA xx 32 006	3,2 x 6	1,5 - 3,5	6,5	3,3	500	700				
RA xx 32 008	3,2 x 8	3,5 - 5								
RA xx 32 010	3,2 x 10	5 - 7								
RA xx 32 012	3,2 x 12	7 - 9								
RA xx 32 016	3,2 x 16	9 - 13								
RA xx 32 020	3,2 x 20	13 - 17								
<b>Ød 3,4 mm</b>										
▲ RA xx 34 006	3,4 x 6	1,5 - 3,5	6,5	3,5	550	800				
▲ RA xx 34 008	3,4 x 8	3,5 - 5								
▲ RA xx 34 010	3,4 x 10	5 - 7								
▲ RA xx 34 012	3,4 x 12	7 - 9								
▲ RA xx 34 016	3,4 x 16	9 - 13								
▲ RA xx 34 020	3,4 x 20	13 - 17								
<b>Ød 4 mm</b>										
RA xx 40 006	4 x 6	1 - 3	8,0	4,1	850	1.200				
RA xx 40 008	4 x 8	3 - 5								
RA xx 40 010	4 x 10	5 - 6,5								
RA xx 40 012	4 x 12	6,5 - 8,5								
RA xx 40 016	4 x 16	8,5 - 12,5								
RA xx 40 020	4 x 20	12,5 - 16,5								
RA xx 40 025	4 x 25	16,5 - 21								
RA xx 40 030	4 x 30	21 - 26								
<b>Ød 4,8 mm</b>										
RA xx 48 006	4,8 x 6	1,5 - 2,5	9,5	5,0	1.200	1.700				
RA xx 48 008	4,8 x 8	2,5 - 4								
RA xx 48 010	4,8 x 10	4 - 6								
RA xx 48 012	4,8 x 12	6 - 8								
RA xx 48 016	4,8 x 16	8 - 12								
RA xx 48 020	4,8 x 20	12 - 15								
RA xx 48 025	4,8 x 25	15 - 20								
RA xx 48 030	4,8 x 30	20 - 25								
RA xx 48 035	4,8 x 35	25 - 30								
RA xx 48 040	4,8 x 40	30 - 35								
<b>Ød 6 mm</b>										
RA xx 60 008	6 x 8	2 - 3					12,0	6,1	2.100	3.000
RA xx 60 010	6 x 10	3 - 5								
RA xx 60 012	6 x 12	5 - 7								
RA xx 60 016	6 x 16	7 - 11								
RA xx 60 020	6 x 20	11 - 15								
RA xx 60 025	6 x 25	15 - 20								
RA xx 60 030	6 x 30	20 - 25								
RA xx 60 035	6 x 35	25 - 30								
<b>Ød 6,4 mm</b>										
RA xx 64 008	6,4 x 8	0,5 - 2	13,0	6,5	2.200	3.150				
RA xx 64 010	6,4 x 10	2 - 3								
RA xx 64 012	6,4 x 12	3 - 6								
RA xx 64 016	6,4 x 16	6 - 10								
RA xx 64 020	6,4 x 20	10 - 14								
RA xx 64 025	6,4 x 25	14 - 18								
RA xx 64 030	6,4 x 30	18 - 23								
RA xx 64 035	6,4 x 35	23 - 29								

▲ Misura non contemplata in UNI EN ISO 15977

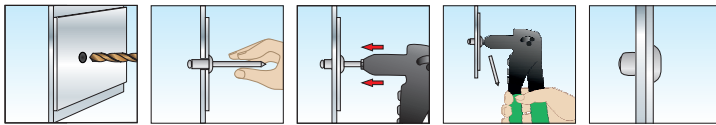
**RA xx** Aluminium alloy open end blind rivet, dome head, with zinc plated steel break pull mandrel 



**TECHNICAL DATA SHEET**



<b>Ød x l</b>	diameter x length
<b>t<sub>fix</sub></b>	thickness of fixture
<b>Ød<sub>k</sub></b>	head
<b>Ød<sub>h1</sub></b>	hole diameter
<b>cta<sub>min</sub></b>	minimum shear load
<b>ctr<sub>min</sub></b>	minimum tensile load



**TECHNICAL DATA AND TEST REPORT ON RA xx**

Item Code	Size Ød x l (mm)	t <sub>fix</sub> min - max (mm)	Ød <sub>k</sub> (mm)	Ød <sub>h1</sub> (mm)	cta <sub>min</sub> (N)	ctr <sub>min</sub> (N)
<b>Ød 2,4 mm</b>						
RA xx 24 006	2,4 x 6	2 - 4	5,0	2,5	250	350
RA xx 24 008	2,4 x 8	4 - 6				
RA xx 24 010	2,4 x 10	6 - 8				
RA xx 24 012	2,4 x 12	8 - 9,5				
<b>Ød 3 mm</b>						
RA xx 30 006	3,0 x 6	1,5 - 3,5	6	3,1	400	550
RA xx 30 008	3,0 x 8	3,5 - 5				
RA xx 30 010	3,0 x 10	5 - 7				
RA xx 30 012	3,0 x 12	7 - 9				
RA xx 30 016	3,0 x 16	9 - 13				
RA xx 30 020	3,0 x 20	13 - 17				
<b>Ød 3,2 mm</b>						
RA xx 32 006	3,2 x 6	1,5 - 3,5	6,5	3,3	500	700
RA xx 32 008	3,2 x 8	3,5 - 5				
RA xx 32 010	3,2 x 10	5 - 7				
RA xx 32 012	3,2 x 12	7 - 9				
RA xx 32 016	3,2 x 16	9 - 13				
RA xx 32 020	3,2 x 20	13 - 17				
<b>Ød 3,4 mm</b>						
▲ RA xx 34 006	3,4 x 6	1,5 - 3,5	6,5	3,5	550	800
▲ RA xx 34 008	3,4 x 8	3,5 - 5				
▲ RA xx 34 010	3,4 x 10	5 - 7				
▲ RA xx 34 012	3,4 x 12	7 - 9				
▲ RA xx 34 016	3,4 x 16	9 - 13				
▲ RA xx 34 020	3,4 x 20	13 - 17				
<b>Ød 4 mm</b>						
RA xx 40 006	4 x 6	1 - 3	8,0	4,1	850	1.200
RA xx 40 008	4 x 8	3 - 5				
RA xx 40 010	4 x 10	5 - 6,5				
RA xx 40 012	4 x 12	6,5 - 8,5				
RA xx 40 016	4 x 16	8,5 - 12,5				
RA xx 40 020	4 x 20	12,5 - 16,5				
RA xx 40 025	4 x 25	16,5 - 21				
RA xx 40 030	4 x 30	21 - 26				
<b>Ød 4,8 mm</b>						
RA xx 48 006	4,8 x 6	1,5 - 2,5	9,5	5,0	1.200	1.700
RA xx 48 008	4,8 x 8	2,5 - 4				
RA xx 48 010	4,8 x 10	4 - 6				
RA xx 48 012	4,8 x 12	6 - 8				
RA xx 48 016	4,8 x 16	8 - 12				
RA xx 48 020	4,8 x 20	12 - 15				
RA xx 48 025	4,8 x 25	15 - 20				
RA xx 48 030	4,8 x 30	20 - 25				
RA xx 48 035	4,8 x 35	25 - 30				
RA xx 48 040	4,8 x 40	30 - 35				
<b>Ød 6 mm</b>						
RA xx 60 008	6 x 8	2 - 3	12,0	6,1	2.100	3.000
RA xx 60 010	6 x 10	3 - 5				
RA xx 60 012	6 x 12	5 - 7				
RA xx 60 016	6 x 16	7 - 11				
RA xx 60 020	6 x 20	11 - 15				
RA xx 60 025	6 x 25	15 - 20				
RA xx 60 030	6 x 30	20 - 25				
RA xx 60 035	6 x 35	25 - 30				
<b>Ød 6,4 mm</b>						
RA xx 64 008	6,4 x 8	0,5 - 2	13,0	6,5	2.200	3.150
RA xx 64 010	6,4 x 10	2 - 3				
RA xx 64 012	6,4 x 12	3 - 6				
RA xx 64 016	6,4 x 16	6 - 10				
RA xx 64 020	6,4 x 20	10 - 14				
RA xx 64 025	6,4 x 25	14 - 18				
RA xx 64 030	6,4 x 30	18 - 23				
RA xx 64 035	6,4 x 35	23 - 29				

▲ Size not included in the standard EN ISO 15977