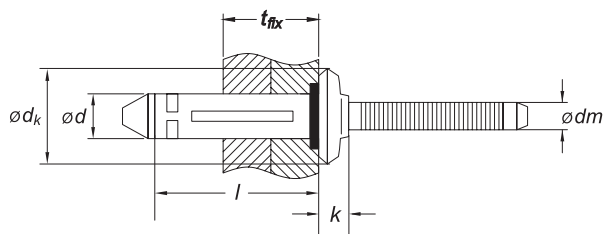


**XU 00** Rivetto a strappo ad estremità aperta in alluminio (Mg 5%), testa bombata, con guarnizione, con mandrino (chiodo) in alluminio


**SCHEDA TECNICA**


**Ød x l** diametro corpo rivetto x lunghezza corpo rivetto

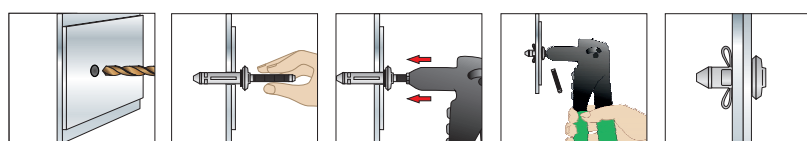
**t<sub>fix</sub>** spessore serraggio (massimo fissabile)

**Ød<sub>k</sub>** diametro testa

**Ød<sub>h1</sub>** diametro del foro

**F<sub>t,Rk</sub>** carico caratteristico a trazione

**F<sub>v,Rk</sub>** resistenza caratteristica a taglio

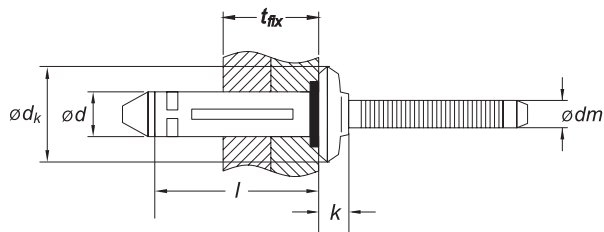

**SCHEDA TECNICA XU 00**

Codice Articolo	Misura Ød x l (mm)	t <sub>fix</sub> min - max (mm)	Ød <sub>k</sub> (mm)	Ød <sub>h1</sub> (mm)	F <sub>t,Rk</sub> (N)	F <sub>v,Rk</sub> (N)
<b>Ød 5,2 mm</b>						
XU 00 52 017	5,2 x 17,5	0,5 - 4,8	11,5	5,40	2.000	2.700
XU 00 52 019	5,2 x 19,1	1,6 - 6,4				
XU 00 52 022	5,2 x 22,2	4,7 - 9,5				
XU 00 52 025	5,2 x 25,4	7,9 - 12,7				
XU 00 52 028	5,2 x 28,6	11,1 - 15,9				
XU 00 52 031	5,2 x 31,8	14,3 - 19,1				
<b>Ød 6,3 mm</b>						
XU 00 63 020	6,3 x 20,2	1,6 - 6,4	14,5	6,50	2.500	3.800
XU 00 63 023	6,3 x 23,4	3,2 - 9,5				
XU 00 63 026	6,3 x 26,5	6,4 - 12,7				
XU 00 63 029	6,3 x 29,7	9,5 - 15,9				

**XU 00** Open end aluminum blind rivet (Mg 5%), rounded head, with gasket, with aluminum mandrel



TECHNICAL DATA SHEET



$\varnothing d \times l$  diameter x length

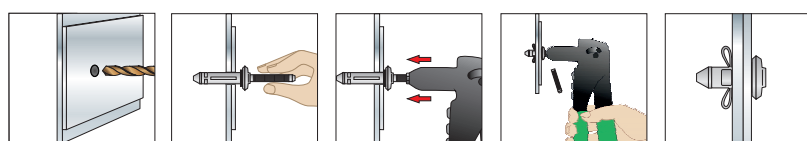
$t_{fix}$  thickness of fixture

$\varnothing d_k$  head

$\varnothing d_{h1}$  hole diameter

$F_{t,Rk}$  characteristic tensile load

$F_{v,Rk}$  characteristic shear load



TECHNICAL DATA SHEET OF XU 00

Item Code	Size $\varnothing d \times l$ (mm)	$t_{fix}$ min - max (mm)	$\varnothing d_k$ (mm)	$\varnothing d_{h1}$ (mm)	$F_{t,Rk}$ (N)	$F_{v,Rk}$ (N)
<b><math>\varnothing d</math> 5,2 mm</b>						
XU 00 52 017	5,2 x 17,5	0,5 - 4,8	11,5	5,40	2.000	2.700
XU 00 52 019	5,2 x 19,1	1,6 - 6,4				
XU 00 52 022	5,2 x 22,2	4,7 - 9,5				
XU 00 52 025	5,2 x 25,4	7,9 - 12,7				
XU 00 52 028	5,2 x 28,6	11,1 - 15,9				
XU 00 52 031	5,2 x 31,8	14,3 - 19,1				
<b><math>\varnothing d</math> 6,3 mm</b>						
XU 00 63 020	6,3 x 20,2	1,6 - 6,4	14,5	6,50	2.500	3.800
XU 00 63 023	6,3 x 23,4	3,2 - 9,5				
XU 00 63 026	6,3 x 26,5	6,4 - 12,7				
XU 00 63 029	6,3 x 29,7	9,5 - 15,9				